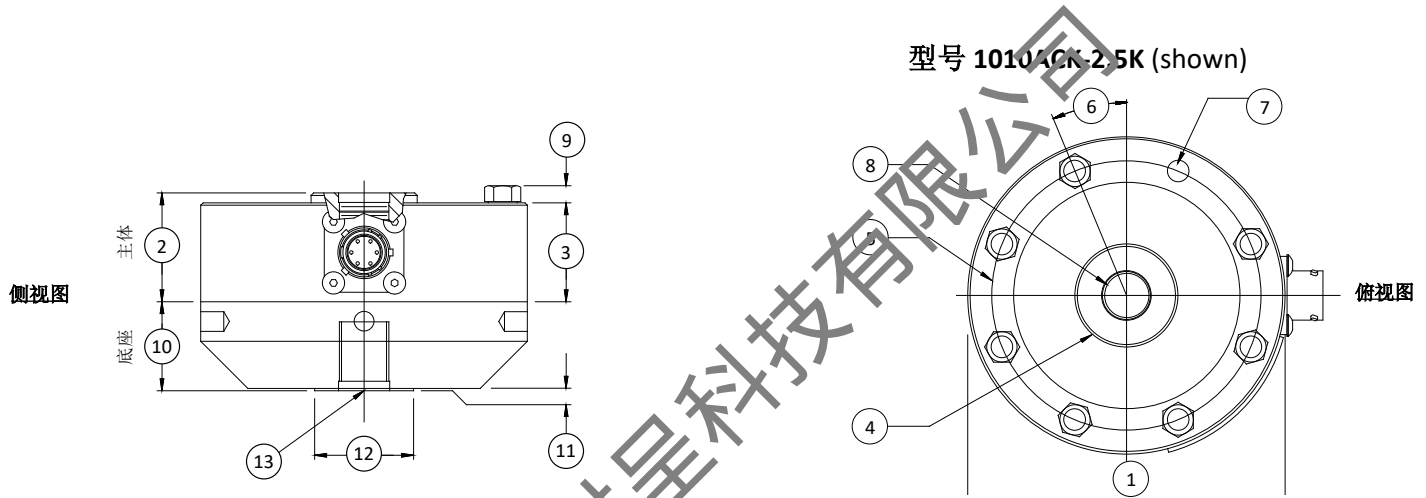


1000疲劳级轮辐式力传感器(英制 & 公制)

产品特点

- 量程: 0.25-50K lbf (1.25 -225 kN)
- 精度: $\pm 0.03\% - \pm 0.05\% FS$
- 输出信号: 1.0/2.0 mV/V
- 工作温度: $-55 \sim 90^{\circ}C$

标准配置



尺寸

图纸 标号	型号					
	1010		1020		1032	
	详情					
	英制 (lbf)	公制 (kN)	英制 (lbf)	公制 (kN)	英制 (lbf)	公制 (kN)
	250, 500, 1K, 2.5K, 5K	1.25, 2.5, 5, 12.5, 25	12.5, 25K	50, 125	50K	225
	in	mm	in	mm	in	mm
(1)	Ø4.13	Ø104.8	Ø6.06	Ø153.9	Ø8.00	Ø203.2
(2)	1.38	34.9	1.75	44.5	2.50	63.5
(3)	1.25	31.7	1.63	41.4	2.25	57.2
(4)	Ø1.34	Ø34.0	Ø2.65	Ø67.3	Ø3.76	Ø95.2
(5)	Ø3.50	Ø88.9	Ø5.13	Ø130.3	Ø6.50	Ø165.1
(6)	22.5°	22.5°	15.0°	15.0°	11.25°	11.25°
(7)	Ø0.28	Ø7.1	Ø0.41	Ø10.4	Ø0.53	Ø13.5
	8 places		12 places		16 places	
(8)	¾-18 UNF-3B ↓ 1.12	M16x2-4H ↓ 28.4	1 ¼-12 UNF-3B ↓ 1.40	M33x2-4H ↓ 35.6	1 ¼-12 UNF-3B ↓ 2.15	M42x2-4H ↓ 54.6
(9)	0.20	5.1	0.30	7.6	0.40	10.2
(10)	1.13	28.6	1.75	44.5	2.00	50.8
(11)	0.03	0.8	0.03	0.8	0.03	0.8
(12)	Ø1.25	Ø31.8	Ø2.25	Ø57.2	Ø3.00	Ø76.2
(13)	¾-18 UNF-3B ↓ 0.87	M16x2-4H ↓ 22.1	1 ¼-12 UNF-3B ↓ 1.40	M33x2-4H ↓ 35.6	1 ¼-12 UNF-3B ↓ 1.75	M42x2-4H ↓ 44.5

1000疲劳级轮辐式力传感器(英制 & 公制)

规格

参数		型号				
		1010	1010	1020	1032	
		量程				
量程	英制 (lbf)	250, 500, 1K	2.5K, 5K	12.5K, 25K	50K	
	公制 (kN)	1.25, 2.5, 5	12.5, 25	50, 125	225	
精度等级 - MAX ERROR						
静态误差带- % FS		±0.03	±0.04	±0.04	±0.05	
非线性- %FS		±0.04	±0.04	±0.04	±0.05	
滞后性- %FS		±0.03	±0.04	±0.05	±0.05	
重复性 - %RO		±0.02	±0.02	±0.02	±0.02	
蠕变 (20 min) - %		±0.025	±0.025	±0.025	±0.025	
侧向力影响 - %		±0.1	±0.1	±0.1	±0.1	
偏心载荷- % / in		±0.1	±0.1	±0.1	±0.1	
温度						
温度补偿		°F	+15 to +115	+15 to +115	+15 to +115	+15 to +115
		°C	-10 to +45	-10 to +45	-10 to +45	-10 to +45
工作温度		°F	-65 to +200	-65 to +200	-65 to +200	-65 to +200
		°C	-55 to +90	-55 to +90	-55 to +90	-55 to +90
零点温漂 - %RO MAX		°F	±0.0008	±0.0008	±0.0008	±0.0008
		°C	±0.0015	±0.0015	±0.0015	±0.0015
灵敏度温漂- %RO MAX		°F	±0.0008	±0.0008	±0.0008	±0.0008
		°C	±0.0015	±0.0015	±0.0015	±0.0015
电气特性						
灵敏度- mV/V (Nominal)		1.0	2.0	2.0	2.0	
激励电压- VDC MAX		20	20	20	20	
输出电阻 - Ohm (Nominal)		350	350	350	350	
零点输出- %RO		±1.0	±1.0	±1.0	±1.0	
绝缘电阻- Megohm		5000	5000	5000	5000	
机械特征						
安全过载- %CAP		±300	±300	±300	±300	
扰度@ RO		in	0.0005	0.001	0.001	0.002
		mm	0.013	0.025	0.025	0.050
选配底座- P/N (Ref) (Metric)		B101 (M)	B102 (M)	B103 (M)	B112 (M)	
固有频率 - kHz		5.0, 6.9, 9.8	6.6, 9.4	6.5, 7.0	5.8	
重量		lbs	1.5	3.3	9.5	26
		kg	0.7	1.5	4.3	12
标定方式		拉力 & 压力				
材料		铝	合金钢			

选项

- 过载保护
- 连接器保护
- 标准化输出
- 传感器电子数据表 (TEDS)
- 自定义校准
- 多桥
- 特殊螺纹
- 双隔膜
- 特殊温度范围
- 电缆长度
- 接头

连接器选项

- AJ直出电缆(3 m)
- ACK快插接头 (PT02E-10-6P;3 m)
- AF螺纹接头(PC04E-10-6P;3 m)

配件

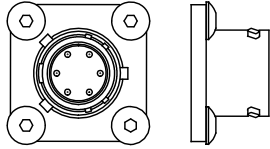
- 接头
- 电缆长度
- 放大器&仪表
- 加载硬件

1000疲劳级轮辐式力传感器 (英制 & 公制)

ACK快插接头



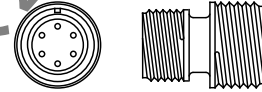
型号 1010ACK-2.5K-B (shown)



AF螺纹接头



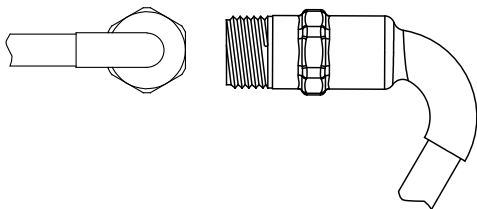
型号 1010AF-2.5K-B (shown)



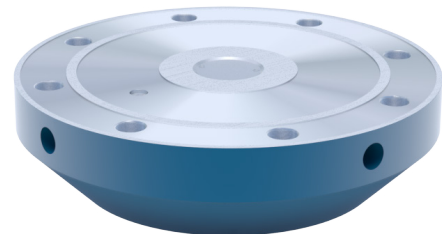
AJ直输电缆



型号 1120AJ-50K-B (shown)



底座



型号 B1XX-1 (Shown)