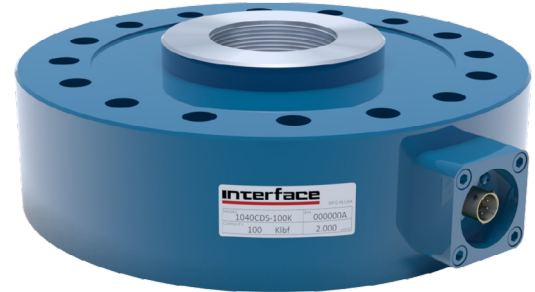


1000疲劳级大量程轮辐式力传感器(英制 & 公制)

产品特点

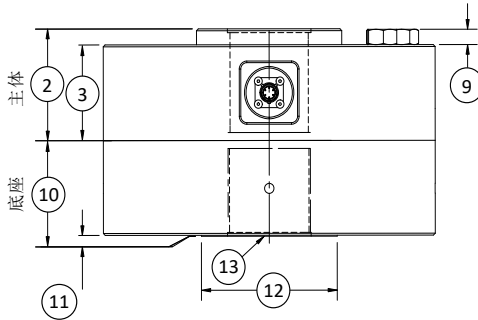
- 量程：100K to 1000K lbf (450 to 4500 kN)
- 精度：±0.03%-±0.20%FS
- 输出信号：2.0 mV/V
- 工作温度：-55~90℃
- 特点：全系列量程，1亿次疲劳使用寿命

标准配置

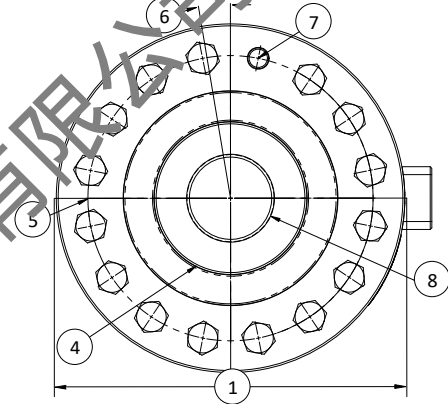


型号 1040CDS-100K (Shown)

侧视图



俯视图



尺寸

图纸 标号	型号											
	1040		1044		1052		1060		1080		1090	
	详情											
	英制 (lbf)	公制 (kN)	英制 (lbf)	公制 (kN)	英制 (lbf)	公制 (kN)	英制 (lbf)	公制 (kN)	英制 (lbf)	公制 (kN)	英制 (lbf)	公制 (kN)
	100K	450	235	600	200K	900	300K	1500	500K	2250	1000K	4500
	in	mm	in	mm	in	mm	in	mm	in	mm	in	mm
(1)	Ø11.00	Ø279.0	Ø11.00	Ø279.0	Ø12.00	Ø304.8	Ø15.50	Ø393.7	Ø20.50	Ø520.7	Ø26.00	Ø660.4
(2)	3.50	88.9	4.00	101.6	4.50	114.3	5.50	139.7	6.25	158.8	7.75	196.9
(3)	3.00	76.2	3.25	82.6	4.25	108.0	5.00	127.0	6.00	152.4	7.50	190.5
(4)	Ø4.81	Ø122.2	Ø4.81	Ø122.2	Ø5.68	Ø144.3	Ø7.73	Ø196.3	Ø10.55	Ø267.9	Ø13.79	Ø350.3
(5)	Ø9.00	Ø228.6	Ø8.75	Ø222.2	Ø9.88	Ø250.8	Ø12.68	Ø322.1	Ø16.50	Ø419.1	Ø20.50	Ø520.7
(6)	11.25°	11.25°	11.25°	11.25°	9.00°	9.00°	7.50°	7.50°	6.43°	6.43°	5.63°	5.63°
(7)	Ø0.65	Ø16.5	Ø0.79	Ø20.1	Ø0.79	Ø21.0	Ø0.94	Ø23.9	Ø1.06	Ø27.0	Ø1.31	Ø33.3
	16 Places		16 Places		20 Places		24 Places		28 Places		32 Places	
(8)	2 ¼-8 UNF-3B ↓ 3.25	M72 X 2-4H ↓ 82.6	2 ¼-8 UNF-3B ↓ 3.75	M72 X 2-4H ↓ 96.3	3 ½-8 UN-3B ↓ 3.75	M90 X 3-4H ↓ 95.3	4 ¼-8 UN-3B ↓ 4.25	M120 X 4-4H ↓ 108.0	6.00-8 UN-3B ↓ 5.63	M150 X 4-4H ↓ 130.0	8.00-8 UN-3B ↓ 7.00	M200 X 4-4H ↓ 178.0
(9)	0.50	12.7	0.50	12.7	0.59	15.0	0.69	17.5	1.00	25.4	1.25	31.3
(10)	3.00	76.2	4.00	101.6	4.50	114.3	5.00	127.0	7.00	177.8	9.00	228.6
(11)	0.03	0.8	0.03	0.8	0.03	0.8	0.03	0.8	0.03	0.8	0.10	2.5
(12)	Ø4.50	Ø114.3	Ø4.50	Ø114.3	Ø6.00	Ø152.4	Ø7.75	Ø196.9	Ø10.55	Ø267.9	Ø14.00	Ø355.6
(13)	2 ¼-8 UNF-3B ↓ 2.75	M72 X 2-4H ↓ 69.8	2 ¼-8 UNF-3B ↓ 3.75	M72 X 2-4H ↓ 95.3	3 ½-8 UN-3B ↓ 3.75	M90 X 3-4H ↓ 95.3	4 ¼-8 UN-3B ↓ 4.25	M120 X 4-4H ↓ 108.0	6.00-8 UN-3B ↓ 6.38	M150 X 4-4H ↓ 162.0	8.00-8 UN-3B ↓ 7.25	M200 X 4-4H ↓ 184.0

1000疲劳级大量程轮辐式力传感器(英制 & 公制)

规格

参数		型号					
		1040	1044	1052	1060	1080	1090
量程	英制 (lbf)	100K	135K	200K	300K	500K	1000K
	公制 (kN)	450	600	900	1500	2250	4500
精度等级 - 最大误差							
静态误差带- % FS		±0.06	±0.07	±0.09	±0.10	±0.15	±0.20
非线性- %FS		±0.06	±0.08	±0.09	±0.10	±0.15	±0.20
滞后性- %FS		±0.06	±0.08	±0.09	±0.10	±0.15	±0.20
重复性 - %RO		±0.02	±0.02	±0.02	±0.02	±0.02	±0.02
蠕变 (20 min) - %		±0.025	±0.025	±0.025	±0.025	±0.025	±0.025
侧向力影响 - %		±0.1	±0.25	±0.25	±0.25	±0.25	±0.25
偏心载荷- % / in		±0.1	±0.25	±0.25	±0.25	±0.25	±0.25
温度							
温度补偿	°F	+15 to +115	+15 to +115	+15 to +115	+15 to +115	+15 to +115	+15 to +115
	°C	-10 to +45	-10 to +45	-10 to +45	-10 to +45	-10 to +45	-10 to +45
工作温度	°F	-65 to +200	-65 to +200	-65 to +200	-65 to +200	-65 to +200	-65 to +200
	°C	-55 to +90	-55 to +90	-55 to +90	-55 to +90	-55 to +90	-55 to +90
零点温漂 - %RO MAX	°F	±0.0008	±0.0008	±0.0008	±0.0008	±0.0008	±0.0008
	°C	±0.0015	±0.0015	±0.0015	±0.0015	±0.0015	±0.0015
灵敏度温漂- %RO MAX	°F	±0.0008	±0.0008	±0.0008	±0.0008	±0.0008	±0.0008
	°C	±0.0015	±0.0015	±0.0015	±0.0015	±0.0015	±0.0015
电气特征							
灵敏度- mV/V (Nominal)		2.0	2.0	2.0	2.0	2.0	2.0
激励电压- VDC MAX		20	20	20	20	20	20
输出电阻 - Ohm (Nominal)		350	350	350	350	350	350
零点输出 - %RO		±1.0	±1.0	±1.0	±1.0	±1.0	±1.0
绝缘电阻- Megohm		5000	5000	5000	5000	5000	5000
机械特征							
安全过载 - %CAP		±300	±300	±300	±300	±300	±300
扰度@ RO	in	0.003	0.003	0.004	0.004	0.005	0.005
	mm	0.08	0.08	0.10	0.10	0.13	0.13
选配底座- P/N (Ref) (Metric)		B107 (M)	B116 (M)	B121 (M)	B122 (M)	B123 (M)	B125 (M)
固有频率 - kHz		4.9	5.0	5.5	5.5	5.5	5.5
重量	lbs	68	70	100	200	450	860
	kg	30.9	31.8	45	90	205	390
标定方式		拉力 & 压力					
材料		合金钢					

选项

- 底座 (推荐)
- 连接器保护
- 标准化输出
- 传感器电子数据表 (TEDS)
- 自定义校准
- 多桥
- 特殊螺纹
- 双隔膜
- 特殊温度范围

连接器选项

- AJ直出电缆(3 m)
- ACK快插接头 (PT02E-10-6P;3 m)
- AF螺纹接头(PC04E-10-6P;3 m)

配件

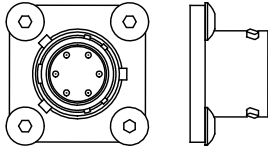
- 接头
- 电缆长度
- 放大器&仪表
- 加载硬件

1000疲劳级大量程轮辐式力传感器(英制 & 公制)

ACK快插接头



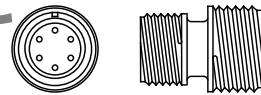
型号 1040CDS-100K-B (Shown)



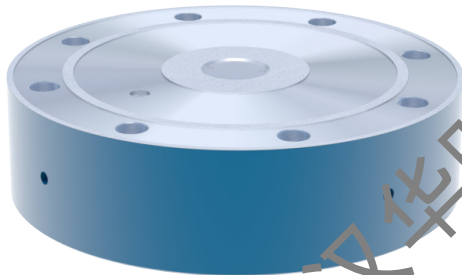
AF螺纹接头



型号 1040ALD-100K-B (Shown)



底座



型号 B1XX (Shown)