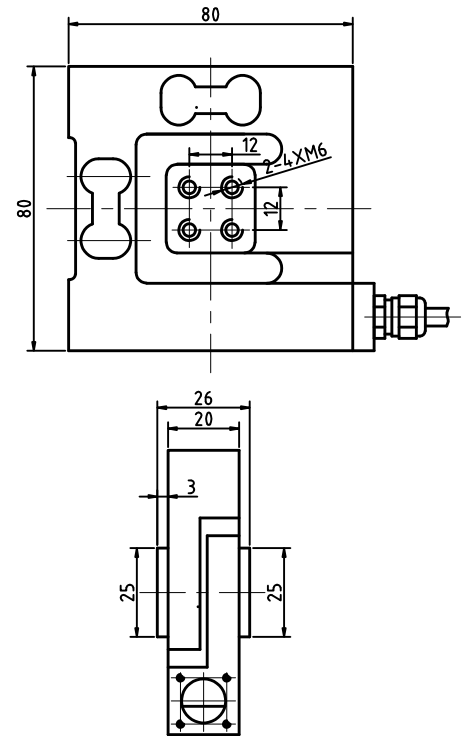
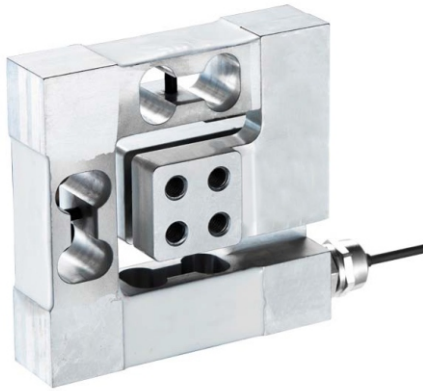


外形尺寸 Dimensions



技术参数 Technical specification

量程Fx :	50,100,200,500,1000N	输出电阻 :	350±5Ω
量程Fy :	50,100,200,500,1000N	绝缘电阻 :	> 5000MΩ/100VDC
量程Fz :	50,100,200,500,1000N或Fz = 2Fx	激励电压 :	5-10V
灵敏度 :	1.0-1.5mV/V	最大激励电压 :	15V
非线性 :	0.1%F.S.	温度补偿范围 :	-10~60°C
滞后性 :	0.1%F.S.	工作温度范围 :	-20-80°C
重复性 :	0.1%F.S.	安全过载 :	120%
蠕变 (30分钟) :	0.1%F.S.	破坏过载 :	150%
灵敏度温漂 :	0.1%F.S./10°C	防护等级 :	Ip65
零点温漂 :	0.1%F.S./10°C	材质 :	铝合金&不锈钢
输入电阻 :	350±20Ω	电缆尺寸 :	Φ5*5m

特点 Features

测量三个轴向的力，体积小、量程小、分辨率高、精度高，三轴互扰低（0.5%以内）

用途 Application

主要应用于机器人、康复医疗、磨削测试、换挡测试等领域

配线图 Wiring diagram

供电	EXC+ Blue (蓝)	Y信号	SIG+ Brown (棕)
	EXC- Black (黑)		SIG- Yellow (黄)
X信号	SIG+ Gray (灰)	Z信号	SIG+ White (白)
	SIG- Green (绿)		SIG- Red (红)

出线方式：接插件(八线制)或直接出线(十二线制)
具体出线定义以出厂合格证书为准

受力方式 Load Direction

