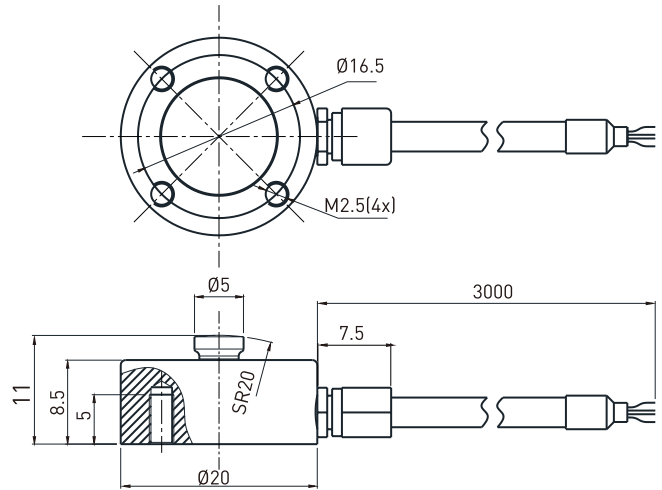


## 外形尺寸 Dimensions



## 技术参数 Technical specification

量程：	50,100,200,500N,1,2,5,10,15,20KN	绝缘电阻：	> 5000MΩ/100VDC
灵敏度：	1.5±10% $mV/V$	激励电压：	5V
非线性：	0.25%F.S.	最大激励电压：	10V
滞后性：	0.25%F.S.	温度补偿范围：	-10~60°C
重复性：	0.25%F.S.	工作温度范围：	-20~80°C
蠕变 (30分钟)：	0.1%F.S.	安全过载：	150%
灵敏度温漂：	0.05%F.S./10°C	破坏过载：	200%
零点温漂：	0.05%F.S./10°C	防护等级：	Ip67
输入电阻：	350±10Ω	材质：	不锈钢
输出电阻：	350±5Ω	电缆尺寸：	Φ2*3m

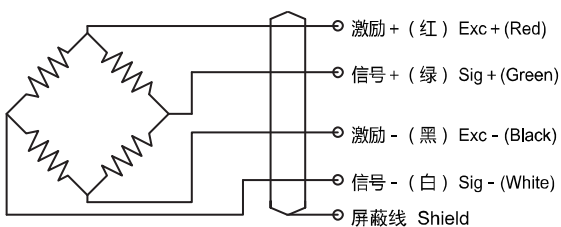
## 特点 Features

体积小、稳定性强；坚固耐用、高速动态响应；底面螺纹安装、凸起点为受力点

## 用途 Application

主要应用于保压设备、手机装配力、按键手感测试、压机压力检测、机器人手抓力等各种小空间测力

## 配线图 Wiring diagram



## 受力方式 Load Direction

