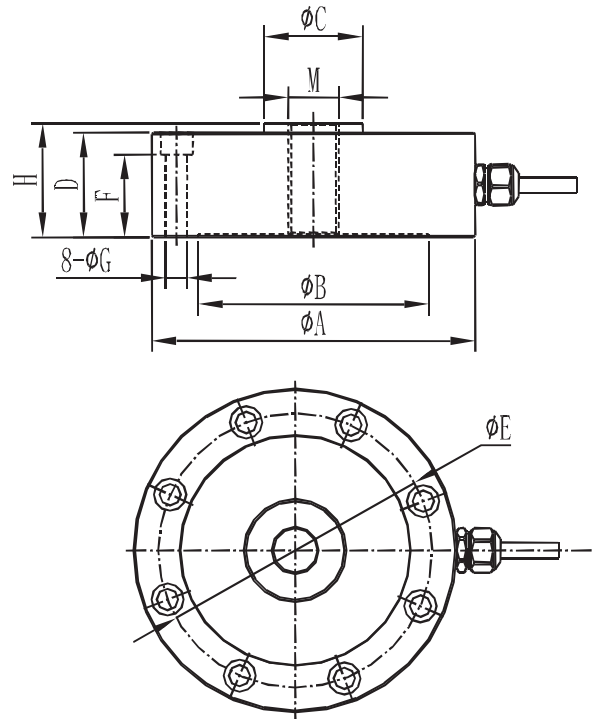


外形尺寸 Dimensions



量程(T)	A	B	C	D	E	F	G	H	M
0-0.1-5	105	75	32	34	89	26.8	7.5	37	M16*1.5
0-10-25	120.6	83	39	41	101.8	30.5	8.5	53.5	M32*1.5
0-30	141	96.9	50.4	50.8	116.8	39.8	11	57.2	M40*1.5

技术参数 Technical specification

量程：	0.1,0.2,0.5,1,2,3,5,10,15,20,25,30T	绝缘电阻：	>5000MΩ/100VDC
灵敏度：	2.0±10% mV/V	激励电压：	5-10V
非线性：	0.05%F.S.	最大激励电压：	15V
滞后性：	0.05%F.S.	温度补偿范围：	-10~60°C
重复性：	0.05%F.S.	工作温度范围：	-10-70°C
蠕变(30分钟)：	0.05%F.S.	安全过载：	150%
灵敏度温漂：	0.05%F.S./10°C	破坏过载：	200%
零点温漂：	0.05%F.S./10°C	防护等级：	Ip66
输入电阻：	780±10Ω	材质：	不锈钢
输出电阻：	700±5Ω	电缆尺寸：	Φ5*6m

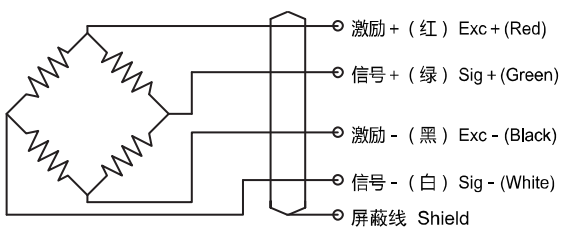
特点 Features

轮辐结构，可以测量拉压力，精度高、重复性、线性好，测试范围广

用途 Application

主要应用于油压机测力，试验机、汽车衡、各种工业称重系统等

配线图 Wiring diagram



受力方式 Load Direction

