

LWPF1 双法兰中空称重传感器 (英制 & 公制)

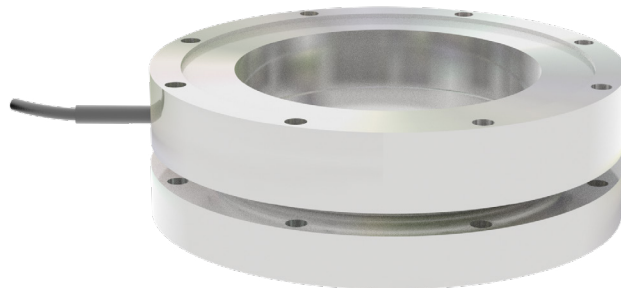
产品特点

- Capacities from 2 to 100 kN (450K to 22.5K lbf)
- Short height
- Large thru-hole
- For press-force monitoring

规格

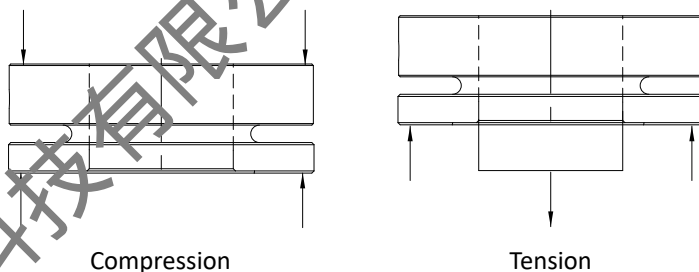
精度等级 - (MAX ERROR)		
非线性 - %FS		±0.5
滞后性 - %FS		±0.5
重复性 - %RO		±0.1
蠕变 (30 min) - %		±0.1
温度		
零点温漂 - %RO / °C		±0.02
零点输出 - %RO / °C		±0.02
温度补偿	°C	0 to +60
	°F	+32 to +140
工作温度	°C	-10 to +70
	°F	+14 to +158
电器特征		
输出 - mV/V		1 ±20%
励磁电压 - VDC		2 - 12
桥路电阻 - Ohm		700
电气连接-电缆	m	3
	ft	10
机械特征		
安全过载 - %RO		150
额定承载力下的挠度	mm	< 0.15
	in	< 0.006
防护等级		IP67
材料		不锈钢/铝

标准配置



型号 LWPF1 (shown)

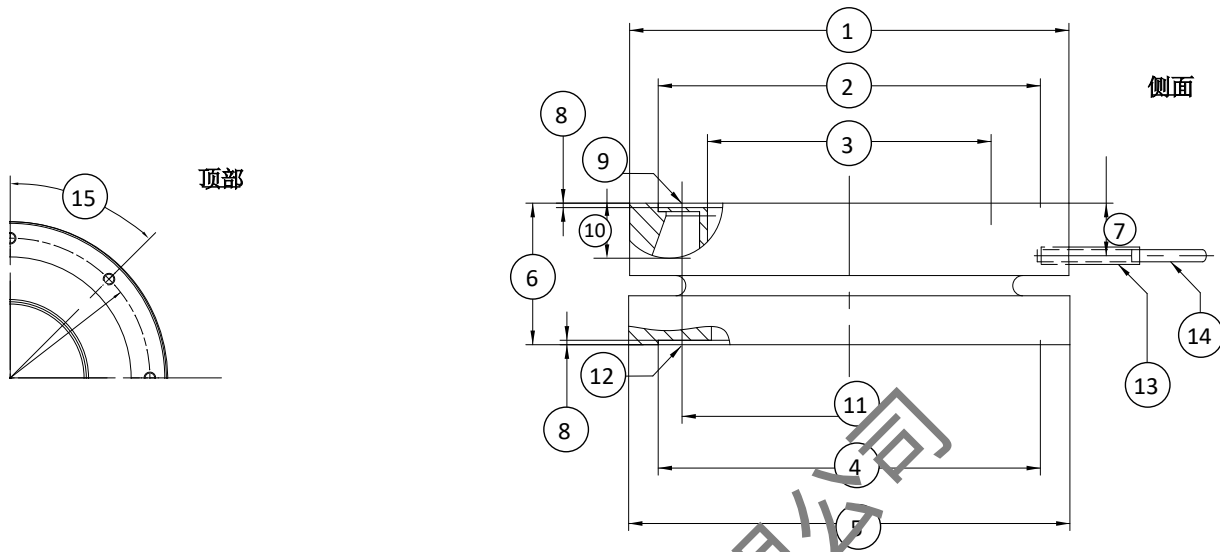
装载图



OPTIONS

- 扩展温度范围 (-40至+150°C或-40至+302°F)
- 内部分流电阻器-100%输出

LWPF1 双法兰中空称重传感器 (英制 & 公制)



尺寸

图纸 标号	公制 (kN)		英制 (lbf)	
	2, 5, 10, 20		450, 1.12K, 2.25K, 4.5K	
	mm	in	mm	in
(1)	69.7	2.74	111.5	4.39
(2)	54	2.1	97	3.8
(3)	33	1.3	70	2.8
(4)	54	2.1	97	3.8
(5)	70g6	(2.7553/2.7548)	112g6	(4.4090/4.4081)
(6)	25	1.0	35	1.4
(7)	9	0.4	13	0.5
(8)	0.5	0.02	1.1	0.04
(9)	M5, 8 x 45°		M6, 8 x 45°	
(10)	5	0.2	6	0.2
(11)	62	2.4	104	4.1
(12)	M5, 8 x 45°		M6, 8 x 45°	
(13)	18 ^{±0.1}	0.7 ^{±0.1}	18 ^{±0.1}	0.7 ^{±0.1}
(14)	∅3.2	∅0.13	∅3.2	∅0.13
(15)	45°		45°	