

HSC1010 S 型拉压力传感器

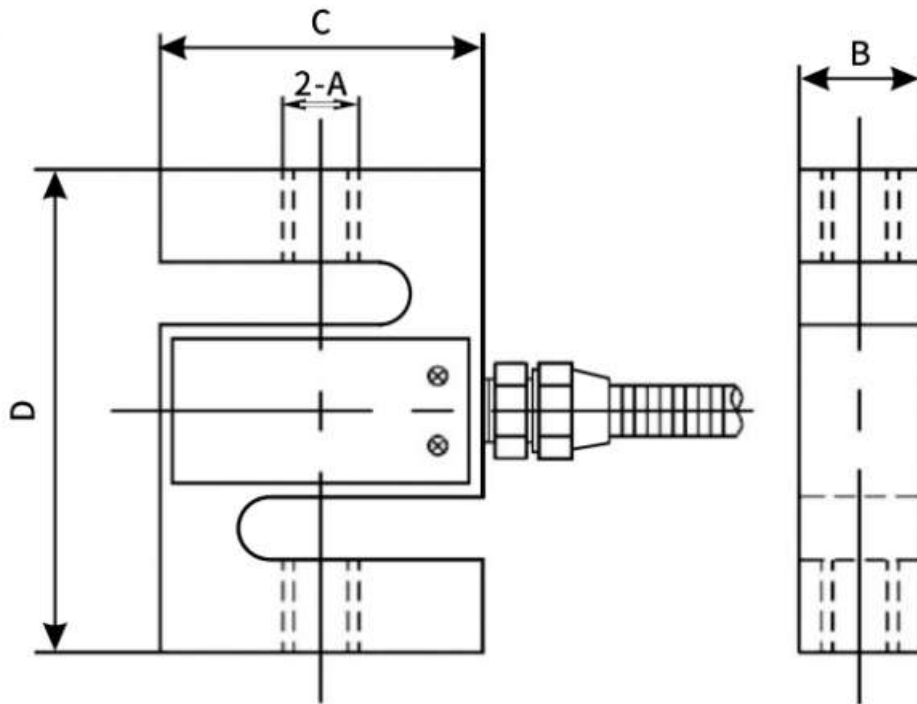


特点:

- ◇拉压两用型力传感器
- ◇两端内螺纹受力、便于安装
- ◇精度高
- ◇动态响应频率高
- ◇具有优越的线性和重复性
- ◇合金钢/不锈钢材质、外形小巧

◇主要应用于汽车检测医疗器械、机器人、自动化设备等方面，多用于安装空间小的力值检测领域

尺寸图:



量程 (KG)	A	B	C	D
2-50	M8*1.25	12.7	50.8	63.5
100-300	M12*1.75	19	50.8	76.2
500-1500	M12*1.75	25.4	50.8	76.2
2000-5000	M18*1.5	25.4	76.2	108

技术参数：

参数	单位	技术指标	
量程	KG	2, 5, 10, 20, 30, 50, 100, 200, 300, 500, 1000, 1500, 2000, 3000, 5000	
灵敏度	mV/V	2.0±10%	
零点输出	F. S.	1%	
非线性	F. S.	0.03%	
滞后性	F. S.	0.03%	
重复性	F. S.	0.03%	
蠕变 30 分钟	F. S. /30min	0.03%	
温度影响	灵敏度温漂	F. S./10°C	0.05%
	零点温漂	F. S./10°C	0.05%
终端阻抗	输入电阻	Ω	350±10
	输出电阻	Ω	350±5
绝缘电阻	MΩ/100VDC	5000	
激励电压	VDC	5-15	
温度范围	温度补偿范围	°C	-10~60
	工作温度范围	°C	-20~80
载荷限制	安全载荷	F. S.	150%
	极限载荷	F. S.	200%
材质		合金钢	
电缆尺寸	(m)	Φ5*3	

注：接受定制规格（尺寸、外形、量程、高低温、TEDS）

接线定义：

符号	描述	线色
EXC+	激励正	红
EXC-	激励负	黑
SIG+	信号+	绿
SIG-	信号-	白
Shield	屏蔽线	银/黄

选型表：

HSC1010-

测量范围 (KG)	
0-±2KG	2
0-±5KG	5
0-±10KG	10
0-±20KG	20
0-±30KG	30
0-±50KG	50
0-±100KG	100
0-±200KG	200
0-±300KG	300
0-±500KG	500
0-±1000KG	1000
0-±1500KG	1500
0-±2000KG	2000
0-3000KG	3000
0-5000KG	5000
例：HSC1010-100KG	

可选配件：

信号放大器	模拟电压	0-5V
		0-10V
		±5V
		±10V
	模拟电流	4-20mA
		4-12-20mA
通讯	RS232	
	RS485	
显示仪表	显示+RS232/485+电压+10 晶体管/继电器	
	显示+RS232/485+电流+10 晶体管/继电器	