

HSC1004 S 型拉压力传感器



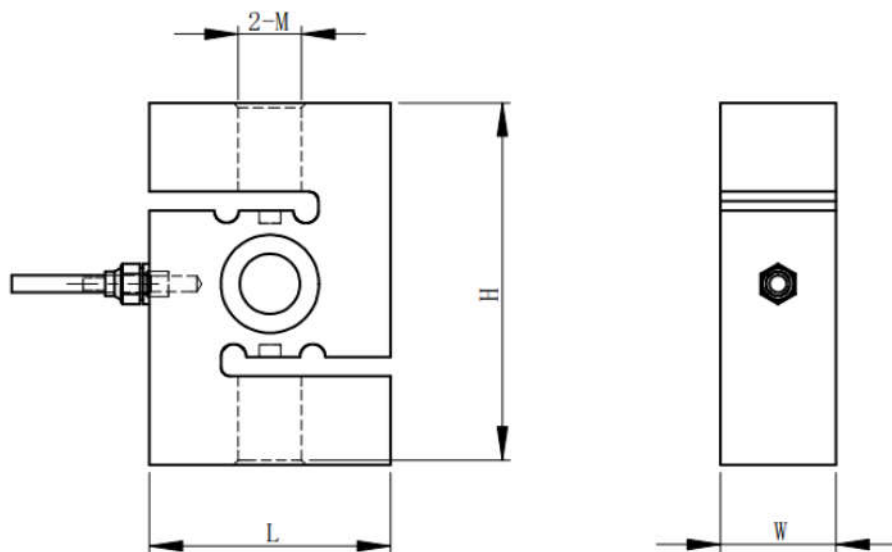
特点:

- ◇微型拉压力传感器
- ◇两端内螺纹连接，便于安装
- ◇采用高精度电阻应变式原理
- ◇动态响应频率高
- ◇具有优越的线性和重复性
- ◇不锈钢材质

◇主要应用于汽车检测医疗器械、机器人、自动化设备等方面，多用于安装空间小的力值检测领域

尺寸图:

单位:mm



量程 (KG)	L	H	W	M
50	50.8	63.5	25.4	M8
100, 200	50.8	76.2	25.4	M12
500, 1000	57.2	87.3	31	M12
2000, 3000	69.8	100	36.5	M24*2
5000	76.2	114.3	36.5	M24*2

技术参数：

参数	单位	技术指标	
量程	KG	50, 100, 200, 500, 1000, 2000, 3000, 5000	
灵敏度	mV/V	2.0 ± 10%	
零点输出	F. S.	2%	
非线性	F. S.	0.018%	
滞后性	F. S.	0.018%	
重复性	F. S.	0.024%	
蠕变 30 分钟	F. S. /30min	0.018%	
温度影响	灵敏度温漂	F. S./10°C	0.014%
	零点温漂	F. S./10°C	0.017%
终端阻抗	输入电阻	Ω	350 ± 10
	输出电阻	Ω	350 ± 5
绝缘电阻	MΩ/100VDC	5000	
激励电压	VDC	5-15	
温度范围	温度补偿范围	°C	-10~40
	工作温度范围	°C	-30~70
载荷限制	安全载荷	F. S.	150%
	极限载荷	F. S.	200%
材质		不锈钢/合金钢	
电缆尺寸	(m)	Φ5*3	

注：接受定制规格（尺寸、外形、量程、高低温、TEDS）

接线定义：

符号	描述	线色
EXC+	激励正	蓝+绿
EXC-	激励负	黑+灰
SIG+	信号+	白
SIG-	信号-	红
Shield	屏蔽线	银/黄

选型表:

测量范围 (KG)

0-±50KG	50
0-±100KG	100
0-±200KG	200
0-±500KG	500
0-±1000KG	1000
0-±2000KG	2000
0-±3000KG	3000
0-±5000KG	5000
例: HSC1004-500KG	

HSC1004-



可选配件:

信号放大器	模拟电压	0-5V
		0-10V
		±5V
		±10V
	模拟电流	4-20mA
		4-12-20mA
通讯	RS232	
	RS485	
显示仪表	RS232/485+电压+10 晶体管/继电器	
	RS232/485+电流+10 晶体管/继电器	