

HSC1008 S 型拉压力传感器



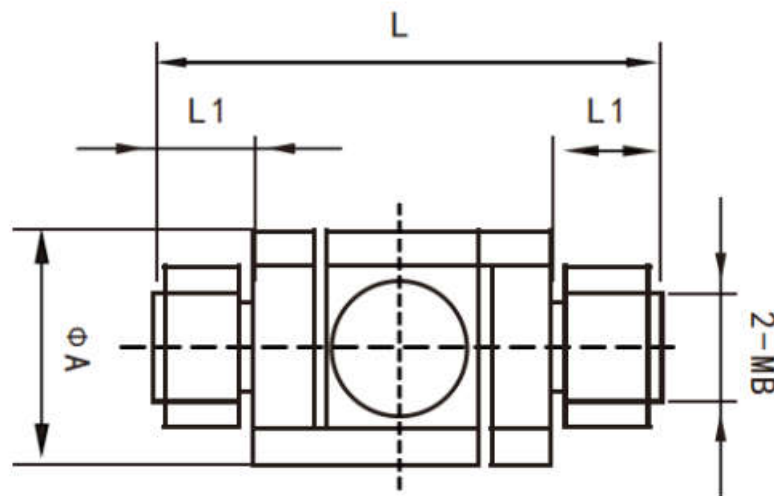
特点:

- ◇微型拉压力传感器
- ◇两端内螺纹连接，便于安装
- ◇采用高精度电阻应变式原理
- ◇动态响应频率高
- ◇具有优越的线性和重复性
- ◇不锈钢材质

◇主要应用于混凝土搅拌站、配料秤、料斗秤、包装秤、材料力学试验机等力值测量领域

尺寸图:

单位:mm



量程 (T)	L	L1	ΦA	B
0.1, 0.2, 0.5	93	17	48	M16*1.5
1	93	17	52	M16*1.5
2, 3	112	22	63	M24
5	130	24	68	M24
10	138	30	70	M30
20	150	36	95	M36
30	184	45	120	M45
50, 80	280	60	165	M60

技术参数：

参数	单位	技术指标	
量程	T	0.1, 0.2, 0.5, 1, 2, 3, 5, 10, 20, 30, 50, 80	
灵敏度	mV/V	2.0±10%	
零点输出	F. S.	2%	
非线性	F. S.	0.1%	
滞后性	F. S.	0.1%	
重复性	F. S.	0.1%	
蠕变 30 分钟	F. S. /30min	0.1%	
温度影响	灵敏度温漂	F. S./10°C	0.03%
	零点温漂	F. S./10°C	0.03%
终端阻抗	输入电阻	Ω	380±10
	输出电阻	Ω	350±5
绝缘电阻	MΩ/100VDC	5000	
激励电压	VDC	5-15	
温度范围	温度补偿范围	°C	-10~60
	工作温度范围	°C	-20~80
载荷限制	安全载荷	F. S.	150%
	极限载荷	F. S.	200%
材质		合金钢	
电缆尺寸	(m)	Φ5*3	

注：接受定制规格（尺寸、外形、量程、高低温、TEDS）

接线定义：

符号	描述	线色
EXC+	激励正	红
EXC-	激励负	黑
SIG+	信号+	绿
SIG-	信号-	白
Shield	屏蔽线	银/黄

选型表:

测量范围 (T)		HSC1008-	
0-±0.1T	0.1	<div style="border: 1px solid black; width: 40px; height: 15px; margin: 0 auto;"></div> <div style="text-align: center; margin-top: 5px;">↑</div>	
0-±0.2T	0.2		
0-±0.5T	0.5		
0-±1T	1		
0-±2T	2		
0-±3T	3		
0-±5T	5		
0-±10T	10		
0-±20T	20		
0-±30T	30		
0-±50T	50		
0-±80T	80		
例: HSC1008-10T			

可选配件:

信号放大器	模拟电压	0-5V
		0-10V
		±5V
		±10V
	模拟电流	4-20mA
		4-12-20mA
通讯	RS232	
	RS485	
显示仪表	RS232/485+电压+10 晶体管/继电器	
	RS232/485+电流+10 晶体管/继电器	