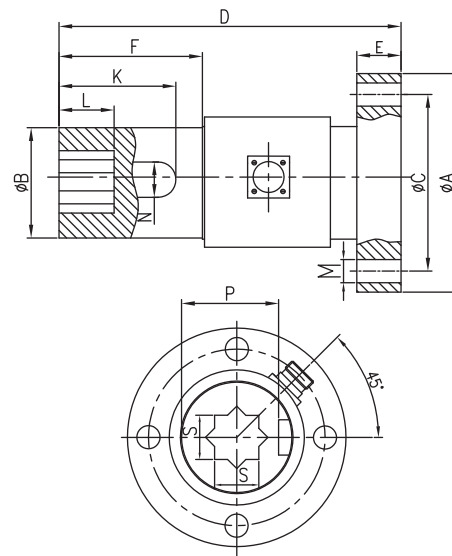


HSC2205 静态扭矩传感器 (HSC2205 Static Torque Sensor)

- 一端为键(或内四方键)连接,一端为法兰盘连接
- 电阻应变式原理,精度高,性能稳定可靠
- 用于正反扭矩值的测量
- 测量范围广,满足10KNm以下扭力值测量
- 铝合金/不锈钢/合金钢材质,结构紧凑
- 适用于静态非连续旋转的扭矩值测量

主要技术指标(Performance Specification)

- 输出灵敏度(Rated Output) : 1.5±10% mV/V
- 零点输出(Zero Balance): $\leq \pm 0.02mV/V$
- 非线性(Nonlinearity) : 0.1%F.S./0.2%F.S.
- 滞后(Hysteresis) : 0.1%F.S.
- 重复性(Repeatability) : 0.1%F.S.
- 蠕变30分钟(Creep 30min) : 0.1%F.S.
- 工作温度(Operating Temperature) : -20~75°C
- 温度补偿范围(Compensated Temperature) : -10~60°C
- 零点温度影响(Temp Effect On Zero) : 0.05%F.S./10°C
- 输出温度影响(Temp Effect On Output) : 0.05%F.S./10°C
- 激励电压(Excitation) : 5-15VDC
- 绝缘电阻(Insulation Resistance) : $\geq 2000M\Omega/100VDC$
- 输入电阻(Input Resistance) : 350/700±10 Ω
- 输出电阻(Output Resistance) : 350/700±10 Ω
- 安全过载(Safe overload) : 150%F.S.
- 极限过载(Ultimate overload) : 200%F.S.
- 材质(Material) : 轴材料不锈钢、合金钢或铝合金,外壳为铝
- 电缆尺寸(Cable size) : $\Phi 5 \times 3m$
- 接线定义(Connection definition) : Exc+ :红Red
Exc- :黑Black Sig+ :绿Green Sig- :白White



单位:mm

型号	量程 (KNm)	A	B	C	D	E	F	K	L	N	S	P	M
HSC2205A	0.2,0.5,1	99	50	80	155	20	65	53	25	16	20	44	4- $\phi 10.5$
HSC2205B	0.2,0.5,1	98	50	80	90	15	33	53	25	16	20	44	4- $\phi 10.5$
HSC2205C	2	125	75	105	150	20	62	60	30	20	25.5	67.5	4- $\phi 12.5$
HSC2205D	3.5	125	75	105	150	20	62	60	30	20	40.5	67.5	4- $\phi 12.5$
HSC2205E	10	190	98	160	220	30	120	110	70	2-28	55	78	4- $\phi 19$